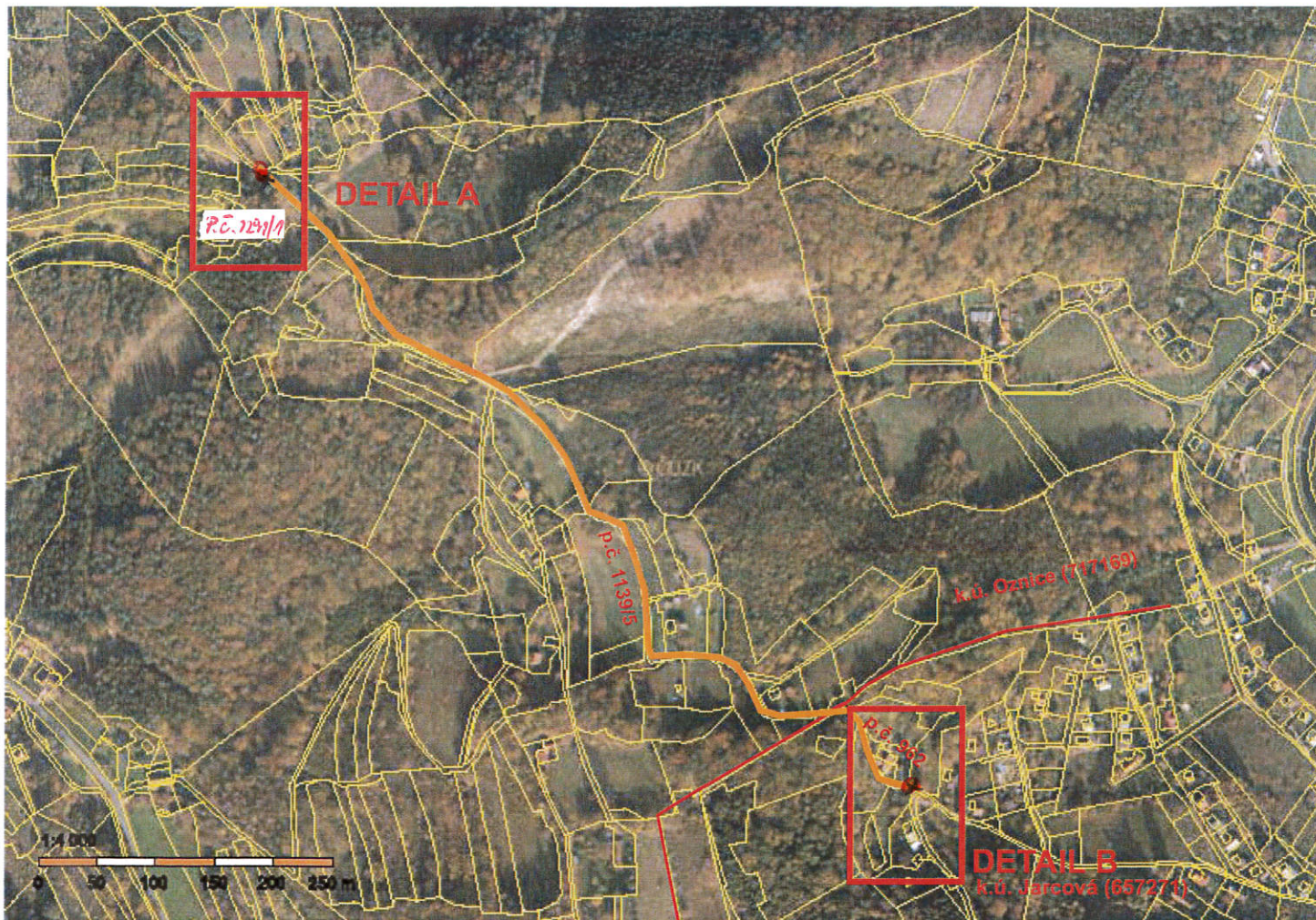


SITUAČNÍ PLÁN



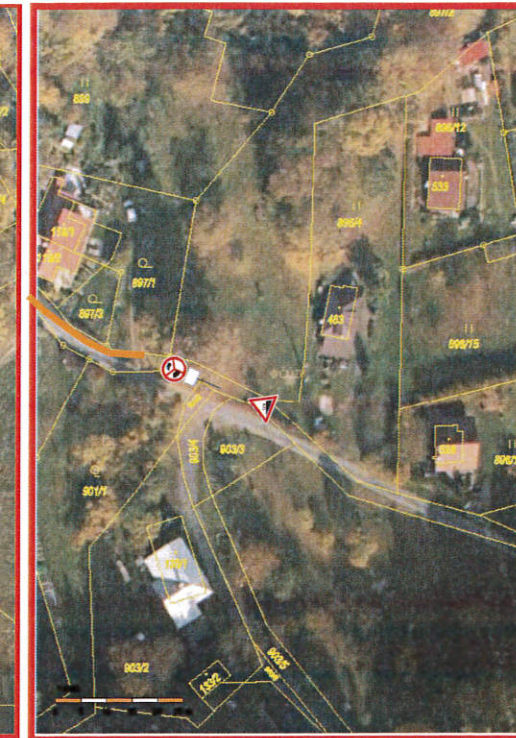
LEGENDA

- PŘEDMĚTNÁ MÍSTNÍ KOMUNIKACE
- B12 - ZÁKAZ VJEZDU OZNAČENÝM VOZIDLŮM "Svaha d. 207 + d. 208"
- E13 - DODATKOVÁ TABULKA "MIMO ZASOBOVÁNÍ" — OSAZENO NA PAR.Č. 1291/1 V K.Ú. OZNICE - VIZ DETAIL A
- A5a - NEBEZPEČNÉ KLESÁNÍ
- B12 - ZÁKAZ VJEZDU OZNAČENÝM VOZIDLŮM "Svaha d. 207 + d. 208"
- E13 - DODATKOVÁ TABULKA "MIMO ZASOBOVÁNÍ" — OSAZENO NA PAR.Č. 962 V K.Ú. JARCOVÁ - VIZ DETAIL B
- A5b - NEBEZPEČNÉ STOUPÁNÍ

DETAIL A



DETAIL B



POZNÁMKA

MONTÁŽ DOPRAVNÍHO ZNAČENÍ BUDE PROVEDENO V SOULADU S TP 65 ZÁSADY PRO DOPRAVNÍ ZNAČENÍ NA POZEMNÍCH KOMUNIKACÍCH

VYPRACOVAL: Ing. JINDŘICH STODŮLKA		
KONTROLOVAL: Ing. DAVID ZLÁMAL		
AKCE: UPRAVA DOPRAVNÍHO ŘEŠENÍ NA MÍSTNÍ KOMUNIKACI V K.Ú. JARCOVÁ A OZNICE		SÚS VALAŠSKA s.r.o. JIRÁSKOVA 35 757 01 VALAŠSKÉ MEZIŘÍČÍ IČO: 26820218 DIČ: CZ 26820218
INVESTOR: OS chalupářské osady SAHARA, z.s., Okružní 451, Rokytnice 755 01 Vsetín		
ZHOTOVITEL: SPRÁVA A ÚDRŽBA SILNIC VALAŠSKA s.r.o. JIRÁSKOVA 35 757 01 VALAŠSKÉ MEZIŘÍČÍ		NAŠE ZNAČKA: 006
		DATUM: 06/2020
		FORMÁT: 2 x A4

Městský úřad
Odbor dopravně správních agend
Valašské Meziříčí
-3- PŘÍLOHA č. 1
K č.j.: MěU/1133539/2020
Doručeno 18. 6. 2020